

Martina Franca

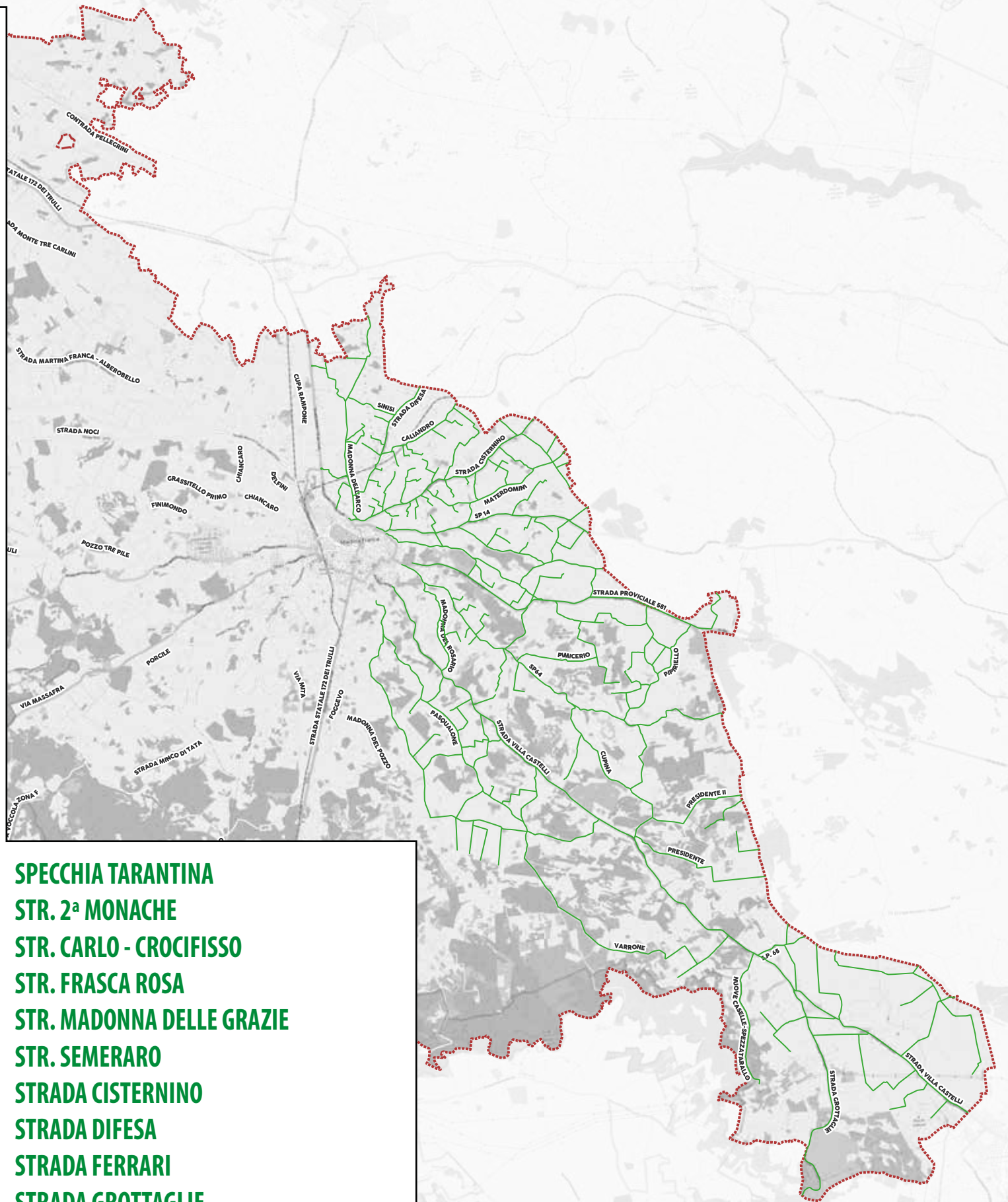
ripartizione dell'agro per il servizio di raccolta porta a porta

 **Agro 3**

STRADE

C.DA CALIANDRO
C.DA FALCECCHIA
CALIANDRO-CARVALÒ
CAPO DI GALLO-SAN CARLO-CICERONE
CAPPUCCINI
CAVALIERE
CICERONE
CONCA D'ORO
CUOCO
CUOCO II
CUPINA
DE SIATI
DEL MONTE
FERRARA
GIANCONE
GROTTA
MADONNA DEL ROSARIO
MADONNA DELL'ARCO
MANAMPOLA
MATERDOMINI
MONACHE
MONACHE-CICERONE
MONTE PELUSIELLO
MONTE STABILE
MONTEFELLONE
NUOVE CASELLE-SPEZZATARALLO
PADRE BONAVENTURA PRIMO TRONCO
PADRE BONAVENTURA SECONDO TRONCO
PADRE BONAVENTURA TERZO TRONCO
PARETONE
PASQUALONE
PRIMICERIO
PRIMICERIO - MONACHE
PIPIRIELLO
POZZO SALERNO
PRESIDENTE
PRESIDENTE II
SAN COSIMO-TRAZZONARA
SINISI
SP 119

SPECCHIA TARANTINA
STR. 2^a MONACHE
STR. CARLO - CROCIFFISSO
STR. FRASCA ROSA
STR. MADONNA DELLE GRAZIE
STR. SEMERARO
STRADA CISTERNINO
STRADA DIFESA
STRADA FERRARI
STRADA GROTTAGLIE
STRADA OSTUNI
STRADA PEPPUCCIO
STRADA ROSPANO
STRADA STATALE 172 DEI TRULLI ZONA M
STRADA VILLA CASTELLI
TRAPPETTO
VANNELLA
VARRONE
VOTANO - PARETONE
VIA CEGLIE



CALENDARIO DI RACCOLTA UTENZE DOMESTICHE AGRO 3 - 2026

GENNAIO							FEBBRAIO							MARZO							APRILE						
L	M	M	G	V	S	D	L	M	M	G	V	S	D	L	M	M	G	V	S	D	L	M	M	G	V	S	D
			1	2	3	4			4	5	6	7	8			4	5	6	7	8			1	2	3	4	5
5	6	7	8	9	10	11	2	3	11	12	13	14	15	2	3	11	12	13	14	15	6	7	8	9	10	11	12
12	13	14	15	16	17	18	9	10	18	19	20	21	22	9	10	18	19	20	21	22	13	14	15	16	17	18	19
19	20	21	22	23	24	25	16	17	25	26	27	28		16	17	25	26	27	28	29	20	21	22	23	24	25	26
26	27	28	29	30	31		23	24						23	24						27	28	29	30			

MAGGIO							GIUGNO							LUGLIO							AGOSTO						
L	M	M	G	V	S	D	L	M	M	G	V	S	D	L	M	M	G	V	S	D	L	M	M	G	V	S	D
				1	2	3	1	2	3	4	5	6	7			1	2	3	4	5						1	2
4	5	6	7	8	9	10	8	9	10	11	12	13	14	6	7	8	9	10	11	12	3	4	5	6	7	8	9
11	12	13	14	15	16	17	15	16	17	18	19	20	21	13	14	15	16	17	18	19	10	11	12	13	14	15	16
18	19	20	21	22	23	24	22	23	24	25	26	27	28	20	21	22	23	24	25	26	17	18	19	20	21	22	23
25	26	27	28	29	30	31	29	30						27	28	29	30	31			24	25	26	27	28	29	30

SETTEMBRE							OTTOBRE							NOVEMBRE							DICEMBRE						
L	M	M	G	V	S	D	L	M	M	G	V	S	D	L	M	M	G	V	S	D	L	M	M	G	V	S	D
						6				1	2	3	4							1							6
7	8	9	10	11	12	13	5	6	7	8	9	10	11	2	3	4	5	6	7	8	7	8	9	10	11	12	13
14	15	16	17	18	19	20	12	13	14	15	16	17	18	9	10	11	12	13	14	15	14	15	16	17	18	19	20
21	22	23	24	25	26	27	19	20	21	22	23	24	25	16	17	18	19	20	21	22	21	22	23	24	25	26	27
28	29	30					26	27	28	29	30	31		23	24	25	26	27	28	29	28	29	30	31			

REGOLE PER IL CORRETTO CONFERIMENTO

ORGANICO :

SI SCARTI DI FRUTTA E VERDURA, ALIMENTI AVARIATI, GUSCI D'UOVO, FONDI DI CAFFÈ E FILTRI DI TÈ, PANE, AVANZI DI CIBO.

NO SFALCI E POTATURE, PEZZI DI LEGNO, PANNOLINI

UTILIZZARE SOLO BUSTE BIODEGRADABILI E COMPOSTABILI

CARTA E CARTONE:

SI IMBALLAGGI DI CARTA, LIBRI, GIORNALI, RIVISTE, DÉPLIANT, VOLANTINI, MANIFESTI, CARTONI PER BEVANDE (TETRAPAK), CARTONE DI PIZZA PULITO.

NO CARTA OLEATA O PLASTIFICATA

CONFERIRE DIRETTAMENTE NEL CONTENITORE

NON RICICLABILE:

SI SPUGNE, SCONTRINI FISCALI, POSATE DI PLASTICA, PANNOLINI E ASSORBENTI, SACCHI PER ASPIRAPOLVERE, GUANTI IN GOMMA, BICCHIERI IN VETRO.

NO CARTONE DI PIZZA SPORCO, AVANZI DI CUCINA, PLASTICA (ANCHE SPORCA), METALLI.

CONFERIRE IN SACCHI TRASPARENTI

PLASTICA E METALLI:

SI BOTTIGLIE, BARATTOLI, PIATTI E BICCHIERI DI PLASTICA (ANCHE SPORCHI), FLACONI DI DETERGENTI, RETI PER FRUTTA E VERDURA, LATTINE PER BEVANDE, SCATOLAME PER ALIMENTI, TAPPI A VITE E A CORONA, COPERCHI, BOMBOLETTE SPRAY.

NO OGGETTI IN GOMMA, PENNE, POSATE IN PLASTICA, PENNARELLI.

UTILIZZARE SOLO SACCHI TRASPARENTI

VETRO:

SI BOTTIGLIE, VASETTI, BARATTOLI E CONTENITORI DI VETRO IN GENERALE.

NO BICCHIERI, VETROCERAMICHE E PIROFILE, PORCELLANE, CRISTALLO, LAMPADINE E LAMPADE AL NEON.

CONFERIRE DIRETTAMENTE NEL CONTENITORE

Le attrezzature dovranno essere depositate all'esterno della propria abitazione entro le ore 6:00 del giorno stesso di raccolta.

L'organico andrà smaltito mediante compostaggio domestico oppure potrà essere conferito direttamente ai Centri Comunali di Raccolta

NO SACCHI NERI



TUTTI I RIFIUTI CONFERITI CON IL SACCO NERO NON SARANNO RITIRATI DAGLI OPERATORI ECOLOGICI. I TRASGRESSORI VERRANNO INDIVIDUATI E SANZIONATI.

800150078
solo da linea fissa



0802223245
(mobile e whatsapp)



Martina Franca
Differenzia