



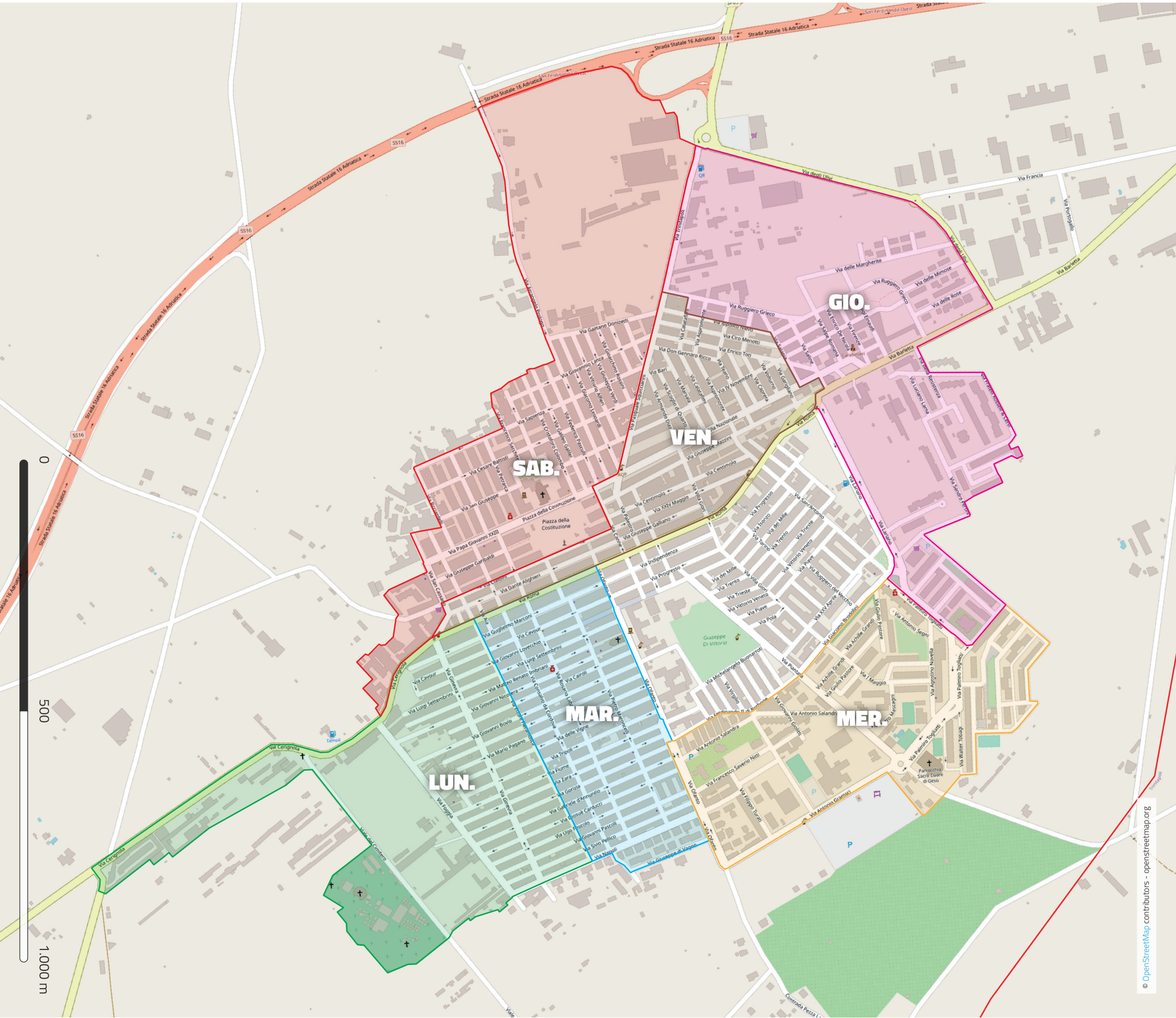
SPAZZAMENTO STRADALE San Ferdinando di P.							
		N.	DESCRIZIONE	FRE Q.	INT/ANN O	ORE/I NT	ORE/ANN O
	Zona	SETTORI	PERSONALE				
Migliorie SPAZZAMENTO							
Spazzamento manuale centro storico DOMENICALE		1,00	liv. 2B	1/7	52,00	1,00	52,00
Spazzamento meccanizzato pomeridiano estivo		1,00	liv. 4A	1/7	9,00	2,00	18,00
Migliorie SPAZZAMENTO							
Spazzamento manuale centro storico DOMENICALE			Triciclo elettrico portabidoni				
Spazzamento meccanizzato pomeridiano estivo		1,00	Spazzatrice da 4 mc (o similare)	1/7	9,00	2,00	18,00

esults of the analysis of the 1000 Genomes Project (Auton et al. 2015) and the Human Genome Diversity Project (HGP) (Henn et al. 2008) are shown in Figure 1. The HGP is a collection of human genomes from 26 individuals of different ethnicities, and the 1000 Genomes Project is a collection of human genomes from 2,672 individuals of different ethnicities. The results of the analysis of the 1000 Genomes Project and the HGP are shown in Figure 1. The results of the analysis of the 1000 Genomes Project and the HGP are shown in Figure 1.



ARO BT3 - Comune di San Ferdinando

Tavola di Spazzamento (Centro Urbano)

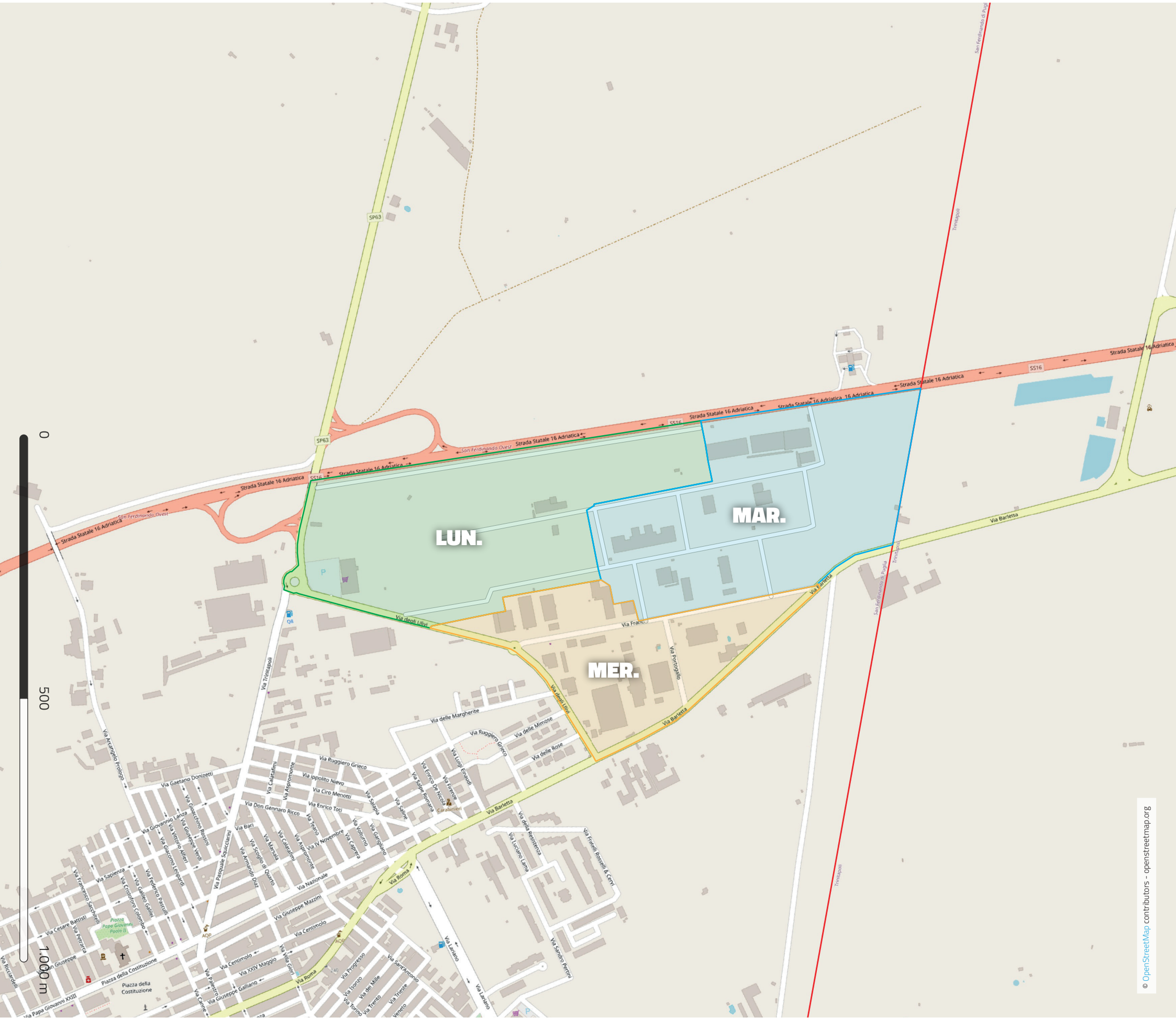


SPAZZAMENTO STRADALE San Ferdinando di P.						
	N.	DESCRIZIONE	FRE Q.	INT/AN NO	ORE/I NT	ORE/AN NO
	Zona	SETTORI	PERSONALE			
Spazzamento manuale		1,00	liv. 2B	6/7	313,00	4,00 1.252,00
Spazzamento MISTO		1,00	liv. 4A	6/7	313,00	6,00 1.878,00
Spazzamento MISTO		1,00	liv. 2B	6/7	313,00	6,00 1.878,00
Zona industriale e strade di accesso	Meccanizzato	1,00	liv. 4A	3/7	156,00	6,00 936,00
		SETTORI	MEZZI			
Spazzamento manuale			Porter con pianale GPL (o similare)	6/7	313,00	4,00 -
Spazzamento MISTO		1,00	Spazzatrice da 4 mc (o similare)	6/7	313,00	6,00 1.878,00
Spazzamento MISTO		1,00	Porter con pianale GPL (o similare)	6/7	313,00	6,00 1.878,00
Zona industriale e strade di accesso	Meccanizzato	1,00	Spazzatrice da 4 mc (o similare)	3/7	156,00	6,00 936,00
		QUANTITA'	ATTREZZATURE			
fornitura migliorativa		10,00	Cestini gettarifiuti multiscampo			
fornitura migliorativa		10,00	Getta sigarette arredo urbano (o similare)			
fornitura migliorativa		15,00	Cestini deiezioni canine			
fornitura migliorativa		1,00	Triciclo elettrico portabidoni			

SPAZZAMENTO STRADALE San Ferdinando di P.						
	N.	DESCRIZIONE	FRE Q.	INT/ANNO	ORE/I NT	ORE/ANNO
	Zona	SETTORI	PERSONALE			
Migliorie SPAZZAMENTO						
Spazzamento manuale centro storico DOMENICALE		1,00	liv. 2B	1/7	52,00	1,00 52,00
Spazzamento meccanizzato pomeridiano estivo		1,00	liv. 4A	1/7	9,00	2,00 18,00
		SETTORI	MEZZI			
Migliorie SPAZZAMENTO						
Spazzamento manuale centro storico DOMENICALE			Triciclo elettrico portabidoni			
Spazzamento meccanizzato pomeridiano estivo		1,00	Spazzatrice da 4 mc (o similare)	1/7	9,00	2,00 18,00



ARO BT3 - Comune di San Ferdinando
Tavola di Spazzamento (Zona Industriale)



SPAZZAMENTO STRADALE San Ferdinando di P.							
		N.	DESCRIZIONE	FRE Q.	INT/AN NO	ORE/I NT	ORE/AN NO
	Zona	SETTORI	PERSONALE				
Spazzamento manuale		1,00	liv. 2B	6/7	313,00	4,00	1.252,00
Spazzamento MISTO		1,00	liv. 4A	6/7	313,00	6,00	1.878,00
Spazzamento MISTO		1,00	liv. 2B	6/7	313,00	6,00	1.878,00
Zona industriale e strade di accesso	Meccanizzato	1,00	liv. 4A	3/7	156,00	6,00	936,00
		SETTORI	MEZZI				
Spazzamento manuale			Porter con pianale GPL (o similare)	6/7	313,00	4,00	-
Spazzamento MISTO		1,00	Spazzatrice da 4 mc (o similare)	6/7	313,00	6,00	1.878,00
Spazzamento MISTO		1,00	Porter con pianale GPL (o similare)	6/7	313,00	6,00	1.878,00
Zona industriale e strade di accesso	Meccanizzato	1,00	Spazzatrice da 4 mc (o similare)	3/7	156,00	6,00	936,00
		QUANTITA' A'	ATTREZZATURE				
fornitura migliorativa		10,00	Cestini gettarifiuti multiscampo				
fornitura migliorativa		10,00	Getta sigarette arredo urbano (o similare)				
fornitura migliorativa		15,00	Cestini deiezioni canine				
fornitura migliorativa		1,00	Triciclo elettrico portabidoni				

SPAZZAMENTO STRADALE San Ferdinando di P.							
		N.	DESCRIZIONE	FRE Q.	INT/ANN O	ORE/I NT	ORE/ANN O
	Zona	SETTORI	PERSONALE				
Migliorie SPAZZAMENTO							
Spazzamento manuale centro storico DOMENICALE		1,00	liv. 2B	1/7	52,00	1,00	52,00
Spazzamento meccanizzato pomeridiano estivo		1,00	liv. 4A	1/7	9,00	2,00	18,00
		SETTORI	MEZZI				
Migliorie SPAZZAMENTO							
Spazzamento manuale centro storico DOMENICALE			Triciclo elettrico portabidoni				
Spazzamento meccanizzato pomeridiano estivo		1,00	Spazzatrice da 4 mc (o similare)	1/7	9,00	2,00	18,00