



*Differenziare è la strada giusta*

**CALENDARIO UTENZE  
NON DOMESTICHE-ATTIVITÀ COMMERCIALI**

Gli studi professionali sono equiparati alle Utenze Domestiche

# ZONA 3

 ORGANICO	 NON RICICLABILE (INDIFFERENZIATO)	 PLASTICA E METALLI	 CARTA	 CARTONE	 VETRO
---	---	--	--	--	--

LUNEDÌ	X				X	X
MARTEDÌ	X		X		X	
MERCOLEDÌ	X		X	X	X	
GIOVEDÌ	X	X			X	X
VENERDÌ	X		X		X	
SABATO	X			X	X	X
DOMENICA	X					

Le attrezzature dovranno essere depositate all'esterno della propria attività dalle 21:00 alle 05:00 del giorno precedente la raccolta

PER LE UTENZE NON DOMESTICHE DEL CENTRO STORICO È PREVISTO IL RITIRO DI  
PLASTICA E VETRO ANCHE NELLA GIORNATA DI DOMENICA

# REGOLE CORRETTO CONFERIMENTO



**ORGANICO**

scarti di frutta e verdura, alimenti avariati, gusci d'uovo, fondi di caffè, filtri di tè, pane, avanzi di cibo, fazzoletti di carta usati, stuzzicadenti, stecchini in legno per gelati, tappi di sughero, cartone sporco della pizza, ceneri spente, ossi di carne, stoviglie compostabili, dolci, gusci di frutta secca, lettiera naturale per animali domestici (sabbia o segatura)

**CONFERIRE IN BUSTE BIODEGRADABILI E  
COMPOSTABILI**



**VETRO**

bottiglie, vasetti, barattoli e contenitori di vetro, damigiane in vetro, boccette di profumo, deodorante roll-on in vetro

**CONFERIRE DIRETTAMENTE NEL CONTENITORE**



**NON RICICLABILE  
(INDIFFERENZIATO)**

pannolini/pannoloni, assorbenti, gusci di molluschi o crostacei, posate e cannucce in plastica, sacchi per aspirapolvere, scontrini fiscali, mozziconi di sigaretta, cotton fioc, bicchieri in vetro, mascherine chirurgiche, cd, lamette, chewing gum, salviette umidificate, carta oleata, spugne, stracci, carta da forno, carta assorbente unta, calze di nylon

**CONFERIRE IN BUSTE TRASPARENTI**



**CARTA**

imballaggi di carta, libri, giornali, riviste, dépliant, volantini, contenitori porta uova in cartone, scatola corn flakes, quaderni, carta da pacco, sacchetti di carta, vassoio da pasticceria in cartone

**CONFERIRE DIRETTAMENTE NEL CONTENITORE**



**PLASTICA  
E METALLI**

bottiglie, barattoli, piatti e bicchieri di plastica (anche sporchi), flaconi di detergenti, reti per frutta e verdura, vasetti di yogurt, buste di plastica, capsule del caffè in plastica, imballaggi pluriball, imballaggi in polistirolo, lattine per bevande, scatolame per alimenti, tappi a vite e a corona, coperchi, vaschette per alimenti in alluminio, carta stagnola da cucina, cartoni per bevande (tetrapak)

**CONFERIRE IN BUSTE TRASPARENTI**



**CARTONE**

cartoni





**TOGLIERE NASTRI ADESIVI, PUNTI METALLICI E APPIATTIRE.  
I CARTONI VANNO CONFERITI PRIVI DI RESIDUI DI ALTRI  
RIFIUTI, RIDOTTI VOLUMETRICAMENTE E BEN IMPILATI.**

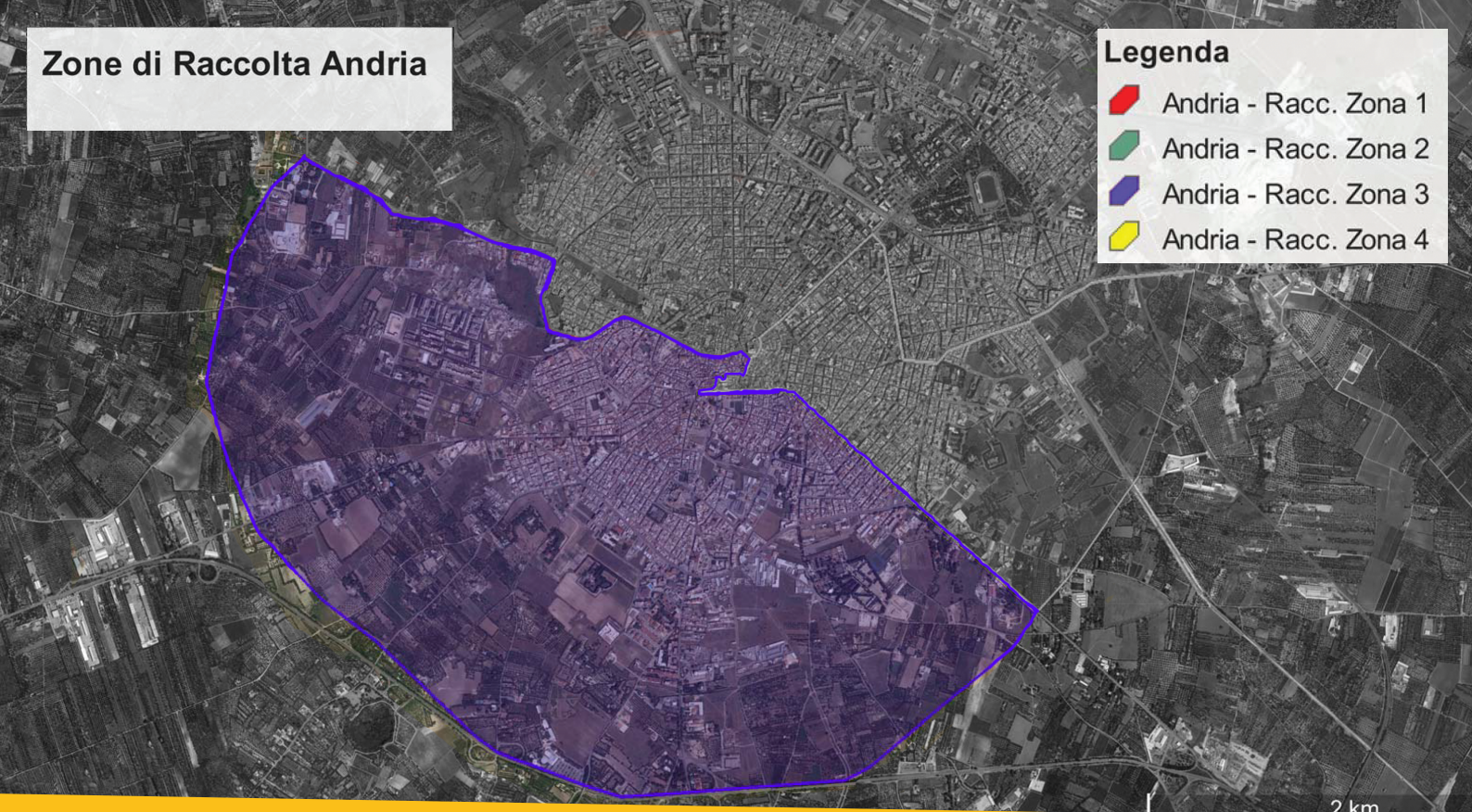
**PER LE UND (UTENZE COMMERCIALI) GRANDI PRODUTTORI DI CARTONE, LA RACCOLTA È PREVISTA CON FREQUENZA GIORNALIERA DAL LUNEDÌ AL SABATO CON ESPOSIZIONE DALLE 12:30 ALLE 13:30.**

**PER LE UND CON PRODUZIONE ORDINARIA DI CARTONE, LA RACCOLTA È PREVISTA UNICAMENTE NEI GIORNI DI RACCOLTA DEI RIFIUTI IN CARTA, COME DA CALENDARIO.**

## Zone di Raccolta Andria

### Legenda

-  Andria - Racc. Zona 1
-  Andria - Racc. Zona 2
-  Andria - Racc. Zona 3
-  Andria - Racc. Zona 4



# CONTATTI



numero verde

800 959304

da rete fissa



whatsapp

3286955354

da rete mobile



Andria Differenzia



[www.andriadifferenzia.it](http://www.andriadifferenzia.it)



Andria Differenzia